

## PRÉSENTATION & MISSIONS

L'Association Audoise Sociale et Médicale (A.S.M.), qui a succédé à la congrégation Saint Joseph de Cluny en 1978, est une association loi 1901. Elle a pour objet de créer, d'administrer et de gérer tout établissement ou service à caractère sanitaire, social ou médico-social.

Pour ses activités de psychiatrie et de psycho-gériatrie, l'ASM est un établissement de santé participant au service public hospitalier, ce qui lui confère exactement les mêmes missions que l'hôpital public.

Ces missions se caractérisent par la permanence des soins 24h/24h et 365 jours par an, ainsi que par l'accueil de tous. Ces valeurs sont d'autant plus importantes que la participation au service public est un choix volontaire des fondateurs de l'Association.

Pour ses activités médico-sociales, l'ASM a pour objectif de soutenir le développement, l'autonomie et l'insertion des personnes handicapées.

## La DÉMARCHE QUALITÉ

L'ASM a satisfait en décembre 2002 à la procédure d'accréditation de la Haute Autorité de Santé (H.A.S.).

L'accréditation, évaluation externe des établissements de santé, a pour but d'améliorer la qualité, la sécurité des soins et des autres prestations (accueil, hôtellerie, information...).

Le compte-rendu d'accréditation est consultable dans chaque unité et service, ou directement sur le site Internet de la H.A.S. ([www.has-santé.fr](http://www.has-santé.fr)).

La démarche Qualité de l'établissement se perpétue au travers de plans annuels qualité (maîtrise des risques, respect des droits, satisfaction des besoins et des attentes des usagers).

## Le PROJET d'ÉTABLISSEMENT

L'A.S.M qui gère des établissements hospitaliers et médico-sociaux, a pour objectifs, d'une part de développer la qualité de ses prises en charge en adaptant les structures aux besoins de la population par leur diversité et leur implantation sur l'ensemble du département.

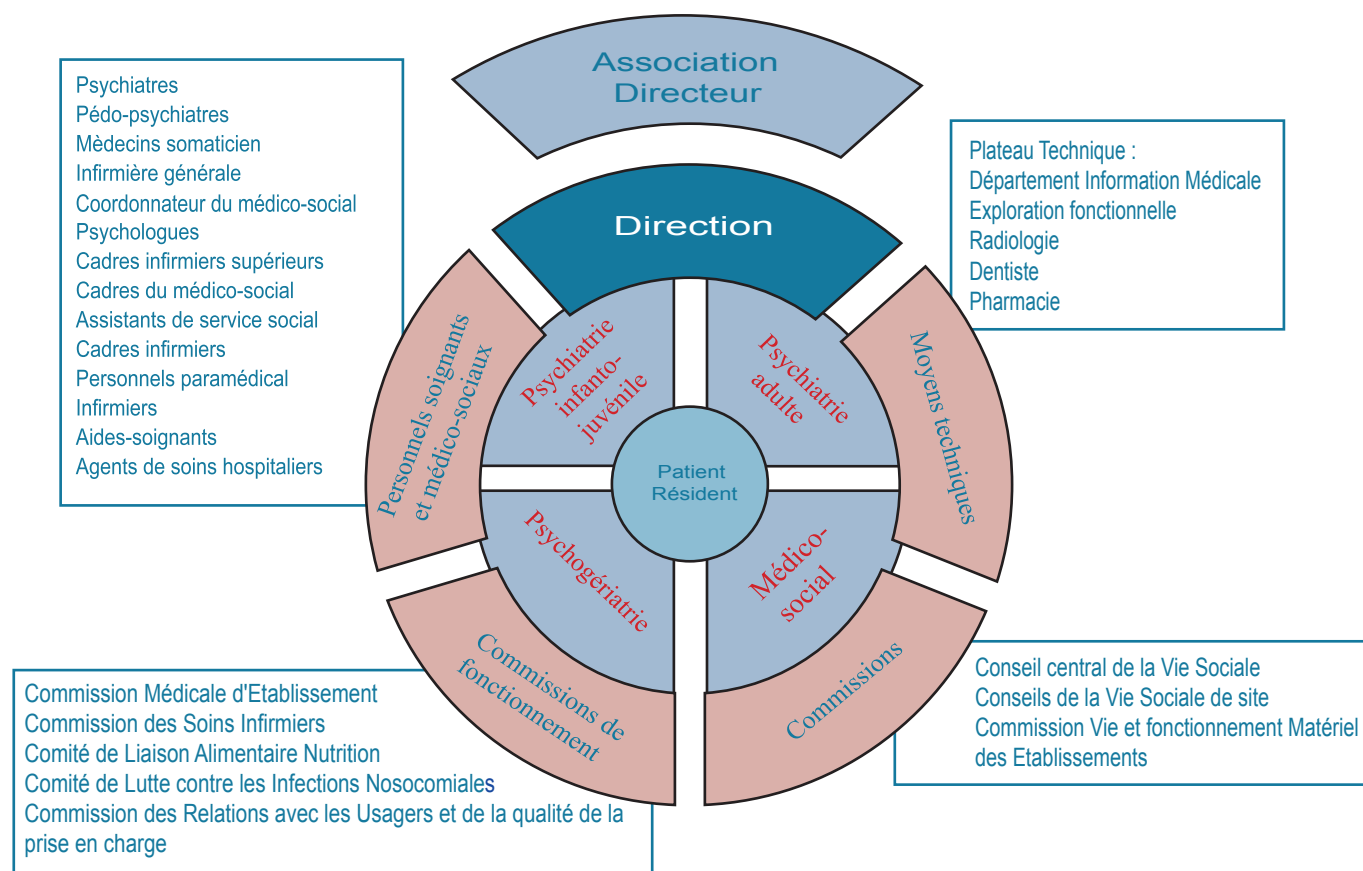
D'autre part, d'adopter une politique dans laquelle les professionnels sont partie prenante dans l'élaboration et le suivi des projets des patients et résidents.

Ces deux objectifs permettent, tout à la fois, réactivité pour s'adapter et rechercher de l'excellence dans le soin et l'accompagnement éducatif.

C'est ainsi qu'en 1995, l'ASM a mis en œuvre son premier projet d'établissement 1995-2002 avec un programme architectural ambitieux de construction, de rénovation et d'acquisition de bâtiments.

Le second projet d'établissement élaboré pour les années 2003-2007, s'est articulé autour de trois axes principaux : le rapprochement permanent des structures de soins aux besoins de la population, l'amélioration des prises en charge spécifiques et le travail en réseau, interne et externe. La poursuite du développement architectural reste une pierre angulaire de l'implication de l'ASM dans le milieu de la santé mentale et du handicap.

# Notre ORGANISATION



La Direction et ses services administratifs sont situés à Limoux.

Le service Gestion Usagers est à votre disposition pour toutes les questions d'ordre administratif relatives à votre séjour.

## FONCTIONNEMENT

### L'ASM est implantée dans 11 villes du département :

Limoux, Alaigne, Carcassonne, Narbonne, Lézignan, Castelnaudary, Mouthoumet, Durban, Couiza, Rennes les Bains et Quillan. Elle gère près de 900 lits et places dans ses structures sanitaires et médico-sociales et regroupe plus de 800 salariés.

Tout au long de votre séjour, vous serez accompagné(e) et pris(e) en charge par l'ensemble des équipes médicales, soignantes, sociales, administratives et techniques.

L'organisation des services de soins est déclinée en plusieurs niveaux : le médecin-chef (par secteur géographique ou / et département sanitaire), les médecins, l'Infirmière générale, les Cadres Infirmiers Supérieurs et enfin au sein de l'unité les Cadres Infirmiers et les équipes pluridisciplinaires.

Dans les services médico-sociaux, autour du coordonnateur du médico-social, chaque service est placé sous la responsabilité d'un cadre du médico-social, qui au sein de son service supervise l'équipe pluridisciplinaire.